

Appartement pédagogique

9 rue Albert Thomas 95300 Pontoise

letrefle@ars95.fr



Les ateliers de l'appartement pédagogique

Présentation détaillée des différents thèmes abordés en animation à l'appartement pédagogique



Appartement pédagogique
« Le Trèfle »

9 rue Albert Thomas
95300 PONTOISE

letrefle@ars95.fr



Mon propr' Appart

Durée de l'atelier : 1h30

Nombre de participants : 6 maximum

Objectifs :

- Connaître les différents produits ménagers commercialisés et leurs usages
- Fabriquer son propre produit ménager multi-usages « économique et écologique »
- S'approprier les techniques de base d'entretien du logement et la fréquence des tâches de ménage

Contenus :

- présentation des produits ménagers dans les rayons des magasins et de la stratégie de vente des distributeurs
- Repérer l'utilisation spécifique de chaque catégorie de produits ménagers (détergent, dégraissant, détartrant, désinfectant)
- Mise en pratique de la fabrication d'un produit ménager multi-usage
- Mise en situation d'entretien d'une surface avec le produit fabriqué en atelier avec explication des techniques de base d'entretien des locaux et mobilier
- Présentation autour d'un jeu des tâches ménagères à accomplir au quotidien, de manière hebdomadaire ou mensuelle. Permettre de trouver une organisation pour l'entretien de son logement

Outils pédagogiques :

- Affiche représentant un linéaire de vente de produits ménagers en grande surface
- Produits de fabrication pour le nettoyant multi-usages (vinaigre blanc, bicarbonate, huile essentielle, savon de Marseille en paillettes)
- Jeu « Chrono'Clean »
- Toutes les pièces de l'appartement pédagogique

Thèmes abordés en animations collectives prochainement proposés à l'appartement pédagogique



Infinibudg

Sensibilisation à la maîtrise du budget et prévention des impayés
plateau de jeu qui représente un parcours sur lequel le participant évolue avec son pion après lancé de dés. Tous les mois de l'année sont représentés avec, selon les cases des dépenses ou des gains d'argent au plus proche de la réalité.



Courtois'Pass

Repérer la source d'un conflit, essayer de désamorcer un conflit, bien vivre avec ses voisins
Utilisation du photolangage pour favoriser les échanges entre participants et permettre de verbaliser des situations vécues, réagir sans jugement et donner son avis.
Jeu collectif d'habileté qui favorise la communication.



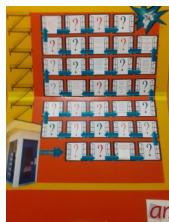
Holà ! Bosse

Identifier les dangers dans son logement et prévenir les accidents domestiques
Ateliers de mises en scènes dans l'appartement pédagogique

Thèmes abordés en animations collectives prochainement proposés à l'appartement pédagogique



Appartement pédagogique « Le Trèfle »



Jeuloge

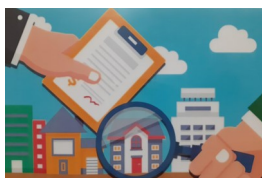
Parcours de la demande de logement social
plateau de jeu qui représente un parcours sur lequel le participant évolue avec son pion après lancé de dés, à chaque case une question sur le thème de la demande de logement social



La CALEOL

Sensibilisation aux critères de choix des commissions d'attributions des bailleurs sociaux

Mise en situation des participants qui prennent le rôle d'un membre de la commission. 3 Dossiers fictifs en mains tous les documents administratifs sont étudiés pour choisir le futur locataire



Mon entrée dans les lieux

S'organiser et se préparer avant la remise des clefs

Echanges autour de la lecture d'une lettre fictive d'acceptation de candidature pour un logement social.

Liste de toutes les démarches à effectuer avant la remise des clefs du logement

Se préparer à la signature du bail et à l'état des lieux d'entrée

L'Ecoleau

Durée de l'atelier : 1h30

Nombre de participants : 8 maximum

Objectifs :

- Favoriser la maîtrise de l'utilisation de l'eau au quotidien dans le logement
- Informer sur le fonctionnement du circuit d'eau dans le logement et savoir effectuer les petits entretiens courant
- Comprendre les intérêts de la consommation de l'eau du robinet pour réaliser des économies et pour la santé

Contenus :

- Utilisation d'un jeu pour présenter les installations du circuit d'eau dans le logement, les éco-gestes et la consommation moyenne d'eau au quotidien
- Simulation des dépenses d'eau selon les habitudes de vie dans le logement dans toutes les pièces de l'appartement. Mise en pratique par le jeu.
- Dégustation d'eau pour deviner l'origine de 5 eaux différentes et comprendre les intérêts nutritionnels de l'eau de boisson, ses traitements, sa conservation et son coût à l'achat.

Outils pédagogiques :

- Jeu « Doméconome »
- Jeu « bouteilles en cascade »
- Assortiment d'eau (minérale naturelle, de montagne, de source, du robinet), bouteilles neutres et verres de dégustation
- Toutes les pièces de l'appartement pédagogique

Ca Watt et toît ?



Durée de l'atelier : 1h30

Nombre de participants : 8 maximum

Objectifs :

- Favoriser la maîtrise de l'utilisation de l'électricité au quotidien dans le logement
- Repérer les éléments énergivores du logement
- Informer sur les bonnes pratiques qui permettent de maîtriser ses dépenses d'électricité
- Sensibiliser sur les coût d'utilisation des principaux appareils électrique du logement

Contenus :

- Utilisation d'un jeu pour présenter les installations électriques du logement, les éco-gestes et la consommation moyenne des équipements électriques utilisés au quotidien
- Simulation des dépenses globales mensuelles d'électricité selon les habitudes de vie, dans toutes les pièces de l'appartement, avec repérage de la répartition des appareils électriques dans les différentes pièces.
- Echanges avec les participants autour d'un jeu qui permet de visualiser la consommation électrique à l'utilisation d'appareils électriques utilisés fréquemment (four, chargeur, plaque de cuisson, lampe, télévision, cafetière...)

Outils pédagogiques :

- jeu « doméconome »
 - Photos plastifiées de divers appareils électrique et grille de calcul de consommation d'électricité
 - Jeu « Le juste Watt »
 - Toutes les pièces de l'appartement pédagogique
-

Kiff' et Koi



Durée de l'atelier : 1h30

Nombre de participants : 10 maximum

Objectifs :

- Informer sur les droits et les devoirs du locataire
- Comprendre les documents administratifs établis entre le locataire et le propriétaire
- Savoir effectuer les petites réparations courantes dans un logement et avoir une action préventive à toute dégradation

Contenus :

- Proposition d'un jeu qui permet d'échanger sur les relations entre le locataire et son propriétaire, les droits et devoirs de chacun. Informations sur la réglementation en vigueur.
- Mise en situation dans l'appartement pédagogique avec repérage dans toutes les pièces des diverses dégradations qui pourraient être rencontrées. Identifier de qui relève la responsabilité de réparation ou d'entretien entre le propriétaire et le locataire
- Atelier pratique de réparation ou entretien courant : changement de joint d'étanchéité, déboucher un évier, changer un joint de robinetterie, refaire une peinture, pose de papier peint, pose carrelage (ateliers variables en fonction des attentes des participants)

Outils pédagogiques :

- jeu « Motus des droits et devoirs »
 - Photos plastifiées de diverses dégradations réparties dans tout l'appartement pédagogique
 - Supports adaptés aux pratiques manuelles individuelles (pannaux, robinets, supports carrelés...)
 - Toutes les pièces de l'appartement pédagogique
-